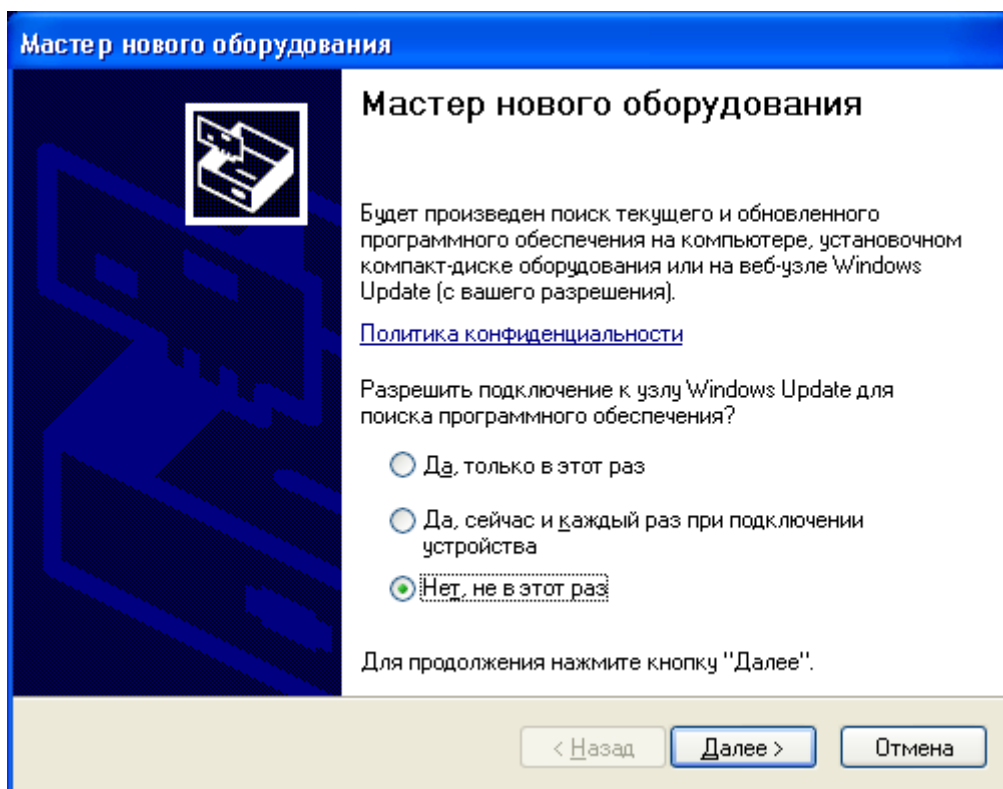


## Установка USB-драйверов аппарата «Святогор» под Windows XP™.

Драйвера служат для обеспечения корректного обмена данными между процессором аппарата и программной средой персонального компьютера. Без их установки программы не будут распознавать аппарат и не смогут обмениваться с ним какими-либо данными.

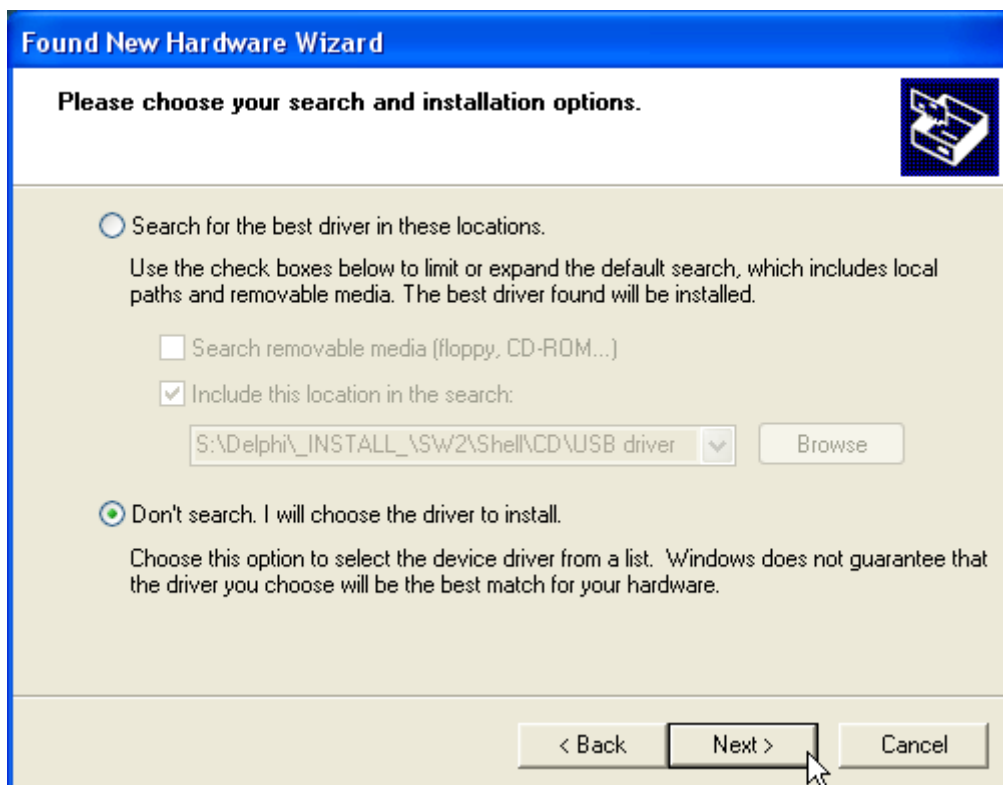
1. Подключите аппарат к компьютеру при помощи USB-кабеля. Windows обнаружит новое устройство (medical device) и предложит Вам провести установку драйверов.
2. Откажитесь от поиска драйверов в internet:



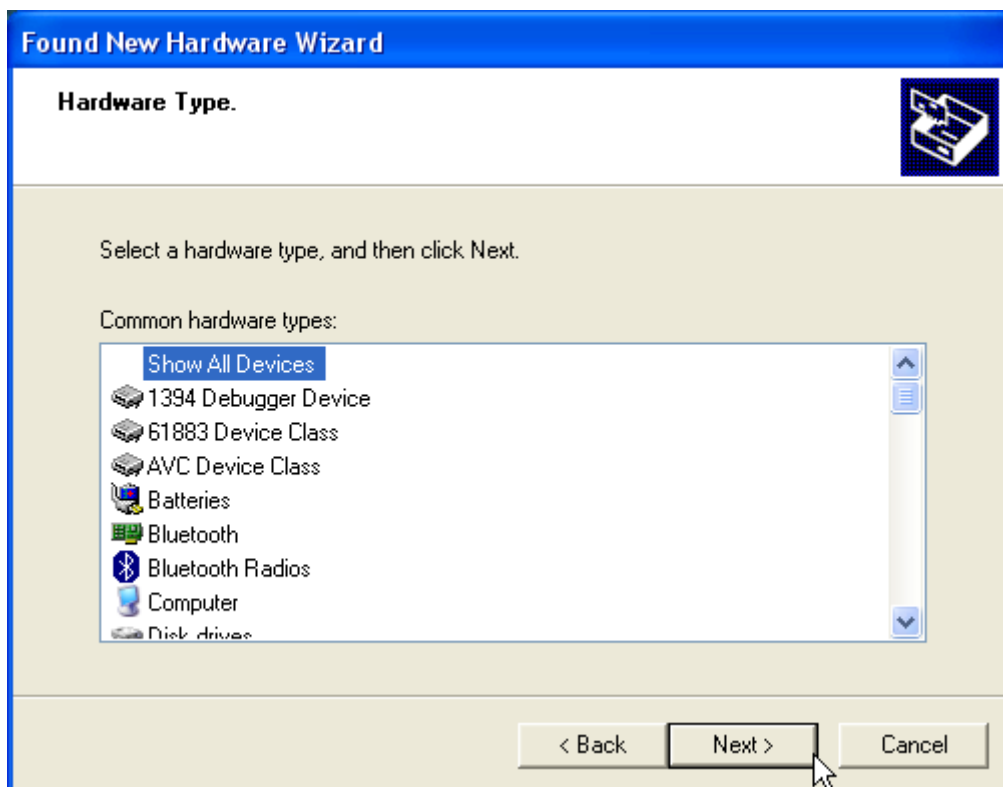
3. В следующем окне укажите, что намерены самостоятельно указать путь к каталогу с драйверами:



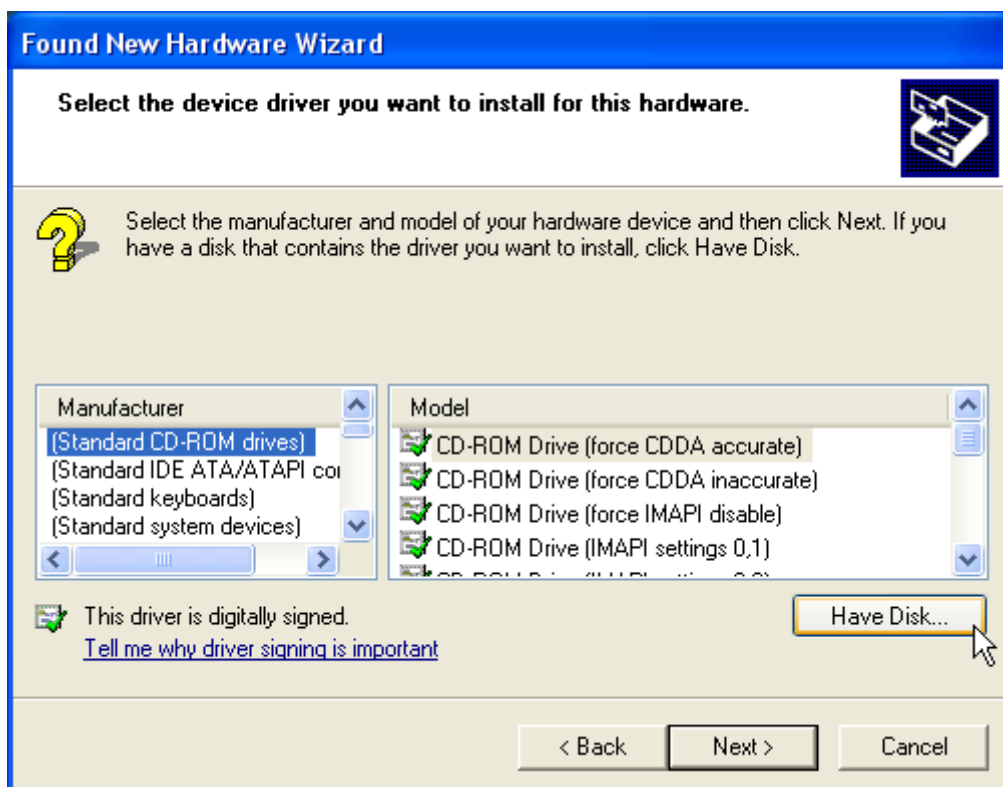
4. Затем откажитесь от автоматического поиска - выберите пункт "Не выполнять поиск..." и нажмите кнопку "Далее":



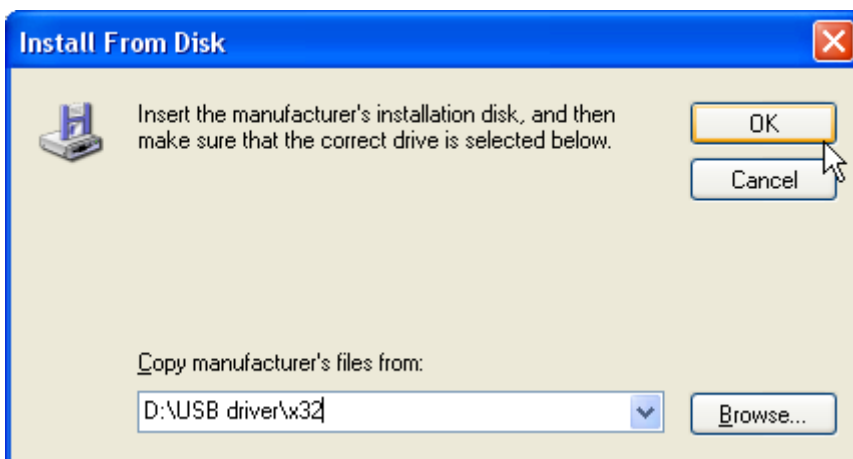
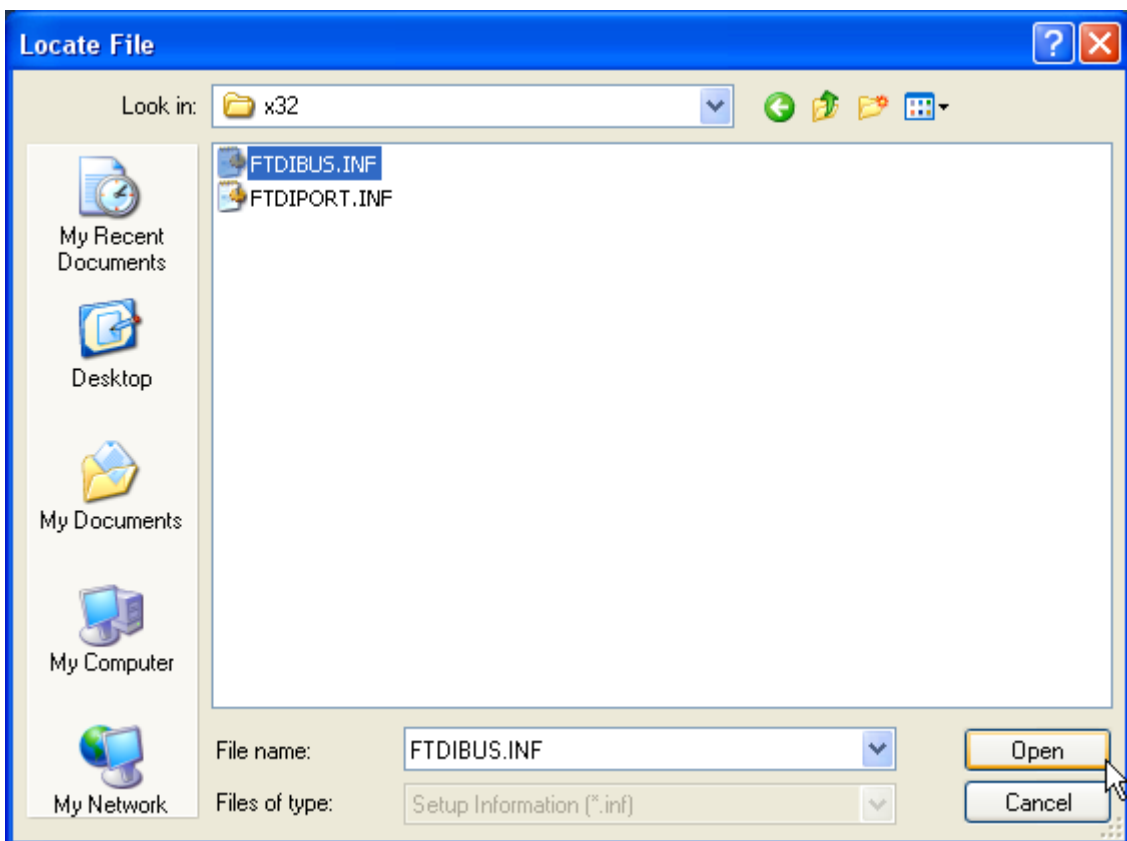
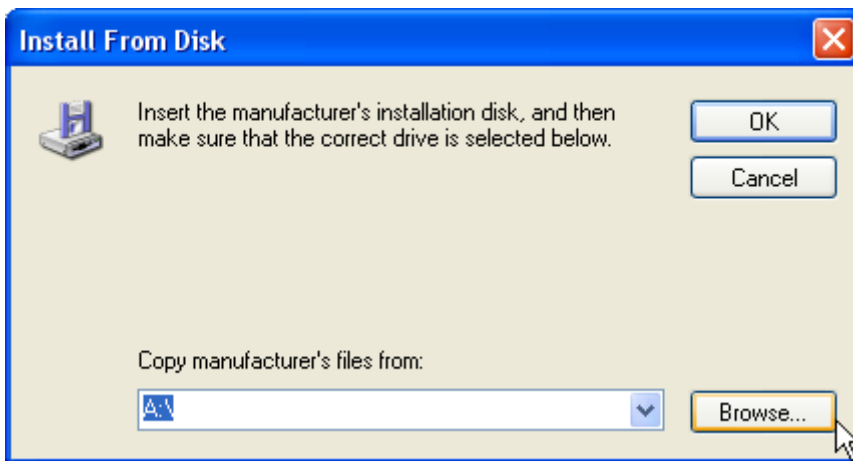
5. Пропустите выбор типа оборудования и нажмите кнопку «Далее»:



6. В следующем окне нажмите кнопку "Установить с диска...":



7. Вставьте в CD-привод диск с драйверами, который прилагается к аппарату. В цепочке появляющихся диалоговых окон укажите имя диска, каталог «USB driver». В этом каталоге, в зависимости от типа системы, Вы должны указать на папку x32 или x64 (соответственно 32-битной или 64-битной версии Windows). Затем укажите на файл-описание драйверов «ftd2bus.inf»:



8. Система проверит параметры драйвера и сообщит о готовности к установке. Нажмите кнопку «Далее»:



9. В процессе установки драйверов система выдаст предупреждение о том, что драйвер не имеет электронной подписи Microsoft. Пройгнорируйте это предупреждение и нажмите кнопку «все равно продолжить»:



10. Первый драйвер установлен.



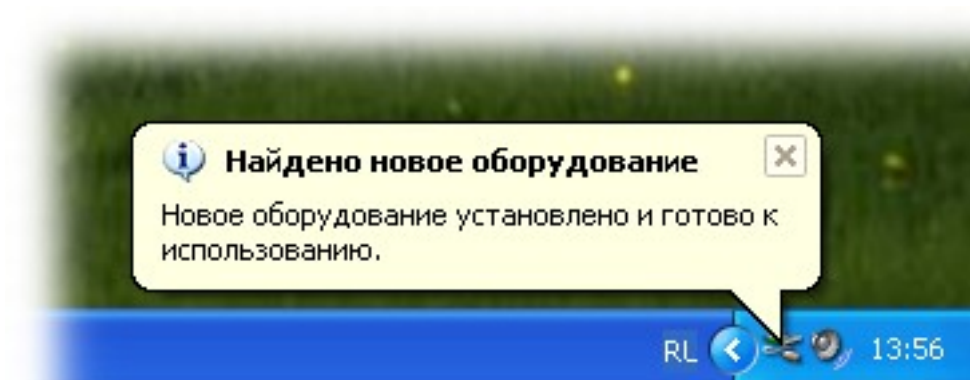
11. После корректной установки первого драйвера система обнаружит сопутствующее устройство – USB Serial Port:



12. Повторите пункты 2-9 для установки второго драйвера.



13. Драйвера полностью установлены. Устройство готово к обмену данными с компьютером:



Установка драйверов производится только один раз – при первом подключении аппарата к Вашему компьютеру. Впоследствии делать это больше не потребуется. Однако, в зависимости от конкретной конфигурации Вашего компьютера, может оказаться необходимым повторная установка драйверов при подключении аппарата к другому USB-порту. В этом случае либо установите драйвера повторно, либо возьмите за правило всегда подключать аппарат к одному и тому же USB-порту компьютера.