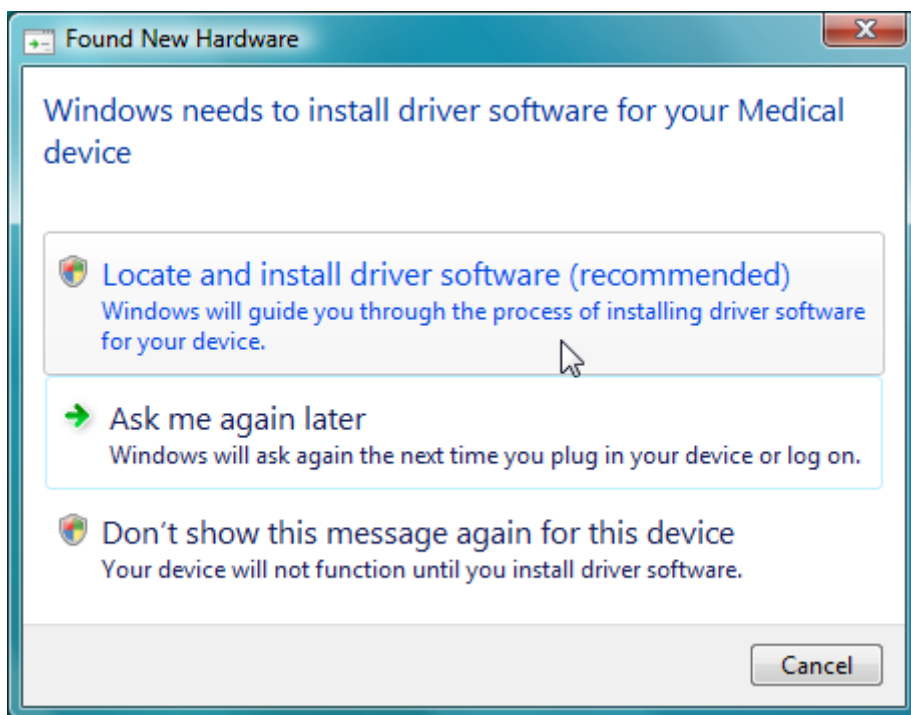


Установка USB-драйверов аппарата «Святогор» под Windows Vista™.

Драйвер служит для обеспечения корректного обмена данными между процессором аппарата и программной средой персонального компьютера. Без его установки программы не будут распознавать аппарат и не смогут обмениваться с ним какими-либо данными.

1. Подключите аппарат к компьютеру при помощи USB-кабеля. Windows обнаружит новое устройство (medical device) и предложит Вам провести установку драйверов:



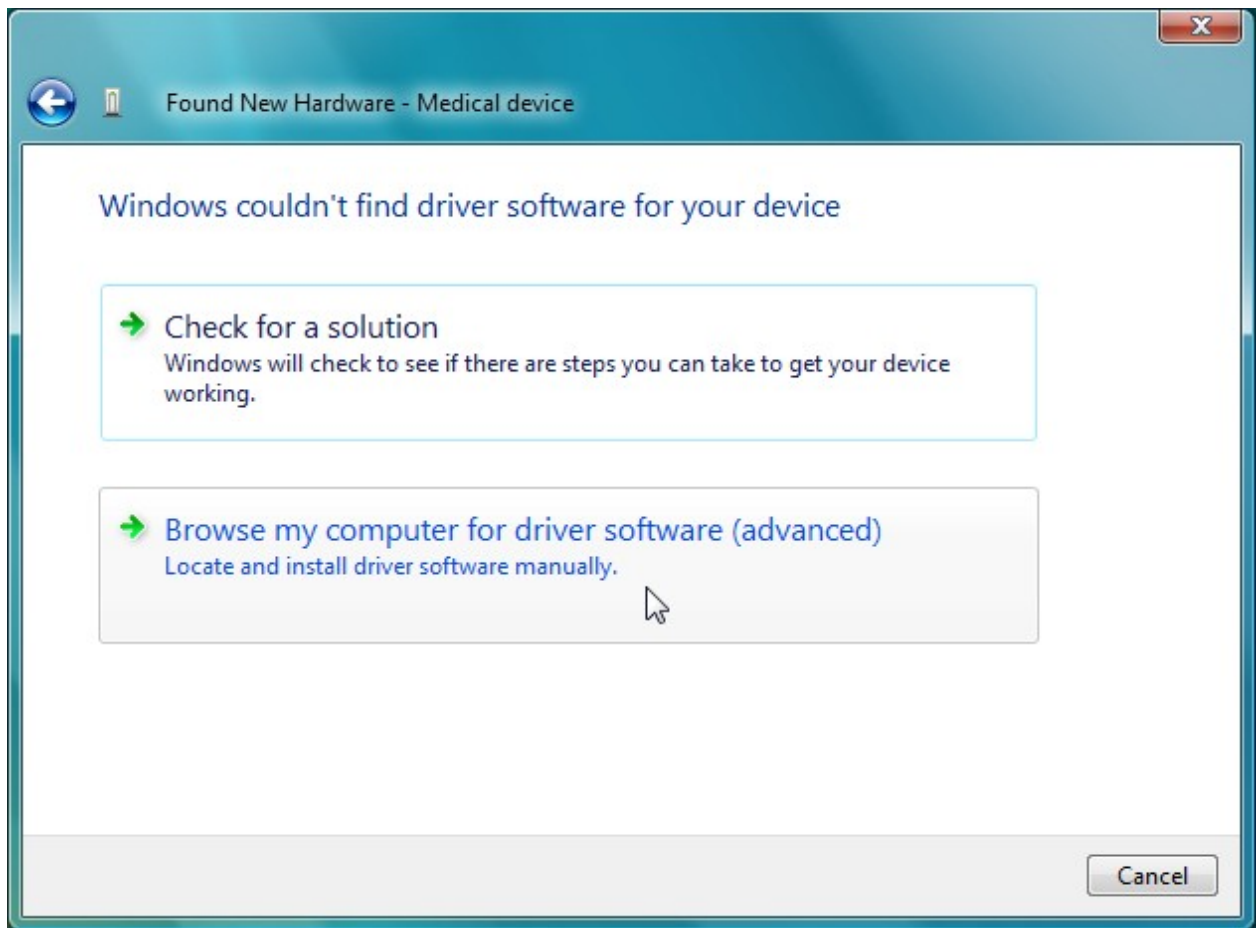
2. Выберите пункт «поиск и установка программного обеспечения». И откажитесь от поиска драйверов в internet:



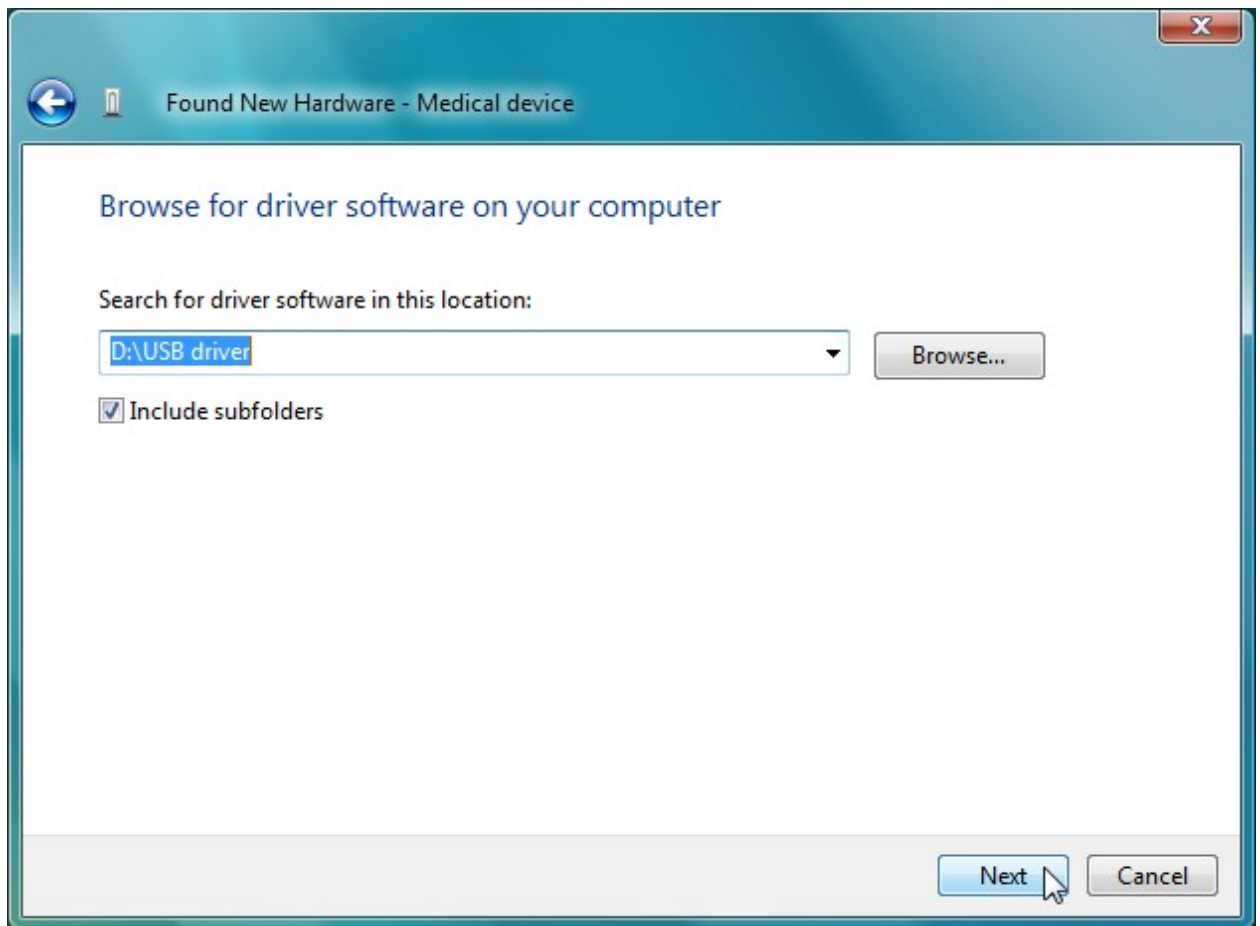
3. В следующем окне укажите, что у Вас имеется диск с драйверами:



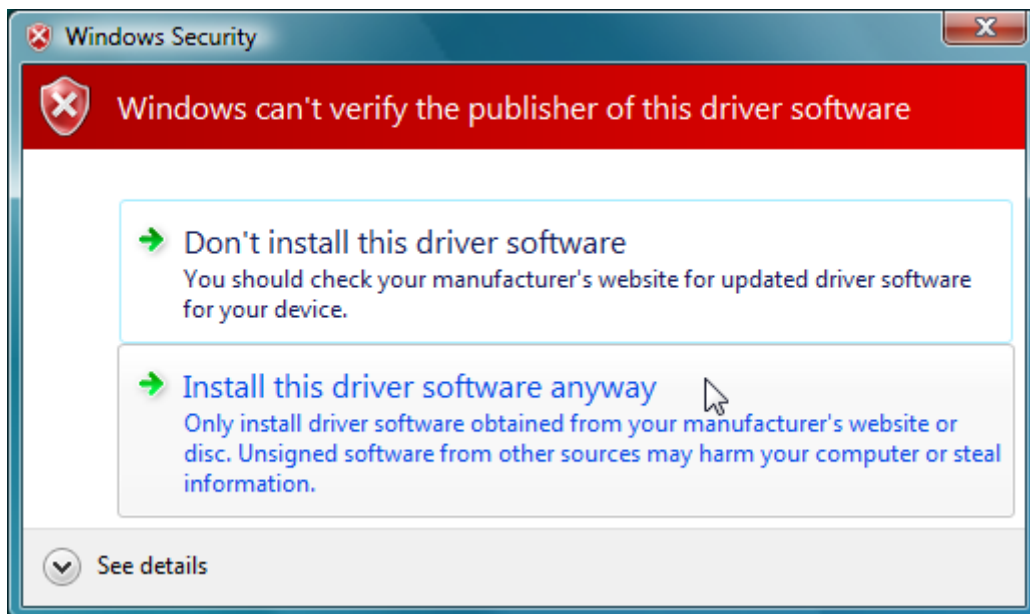
4. Откажитесь от помощи в поиске и выберите пункт «обзор моего компьютера для поиска программы-драйвера»:



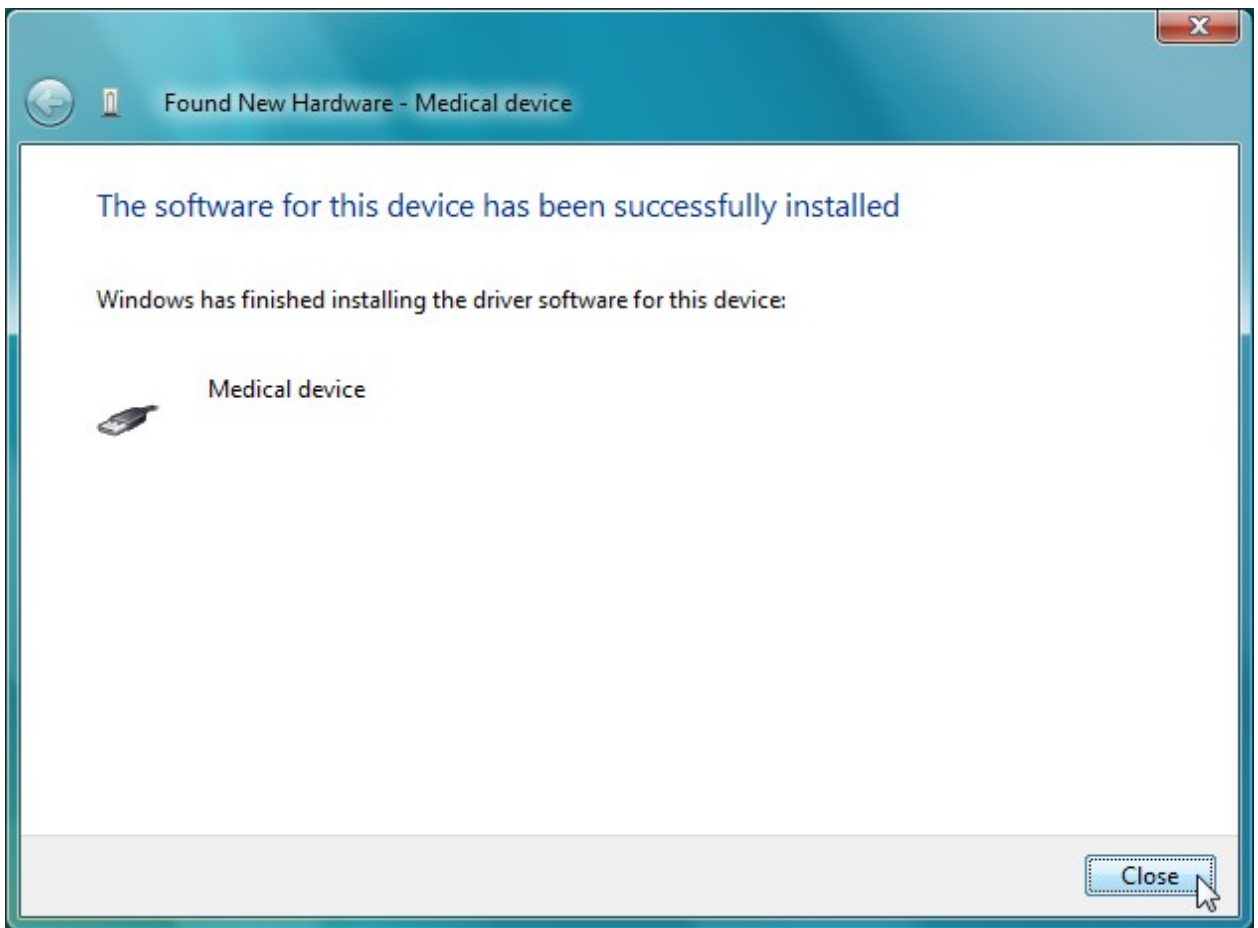
5. В окне укажите путь к каталогу с драйверами (Ваш CD-привод, каталог USB driver). Обязательно включите поиск в подкаталогах – это позволит Windows самостоятельно выбрать комплект драйверов, наиболее подходящий для Вашей системы. Затем нажмите кнопку «Далее»:



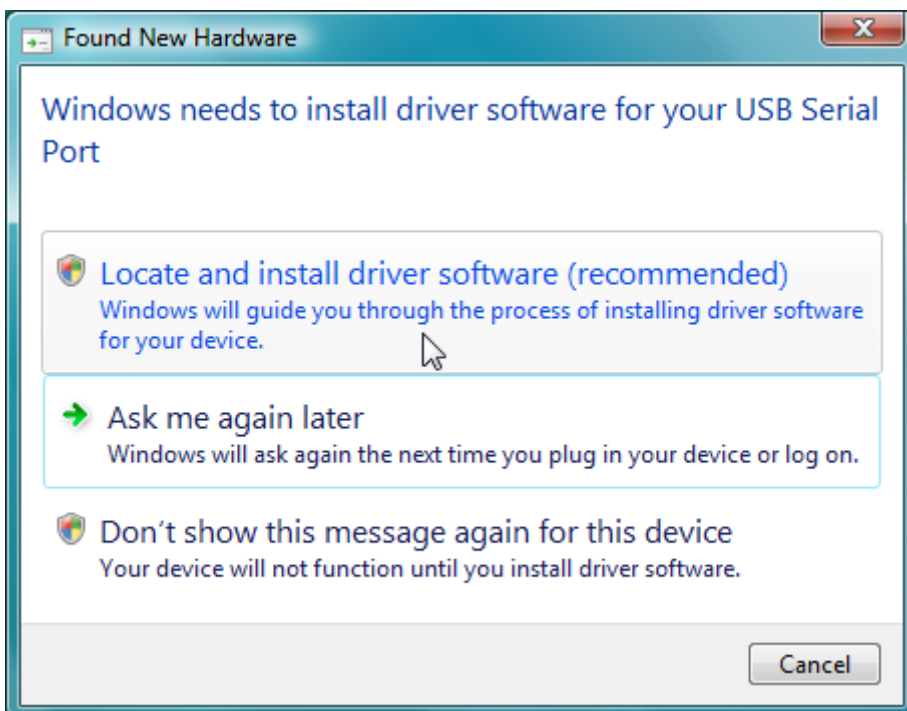
6. В процессе установки драйверов система выдаст предупреждение о том, что драйвер не имеет электронной подписи Microsoft. Пройгнорируйте это предупреждение и нажмите кнопку «все равно установить»:



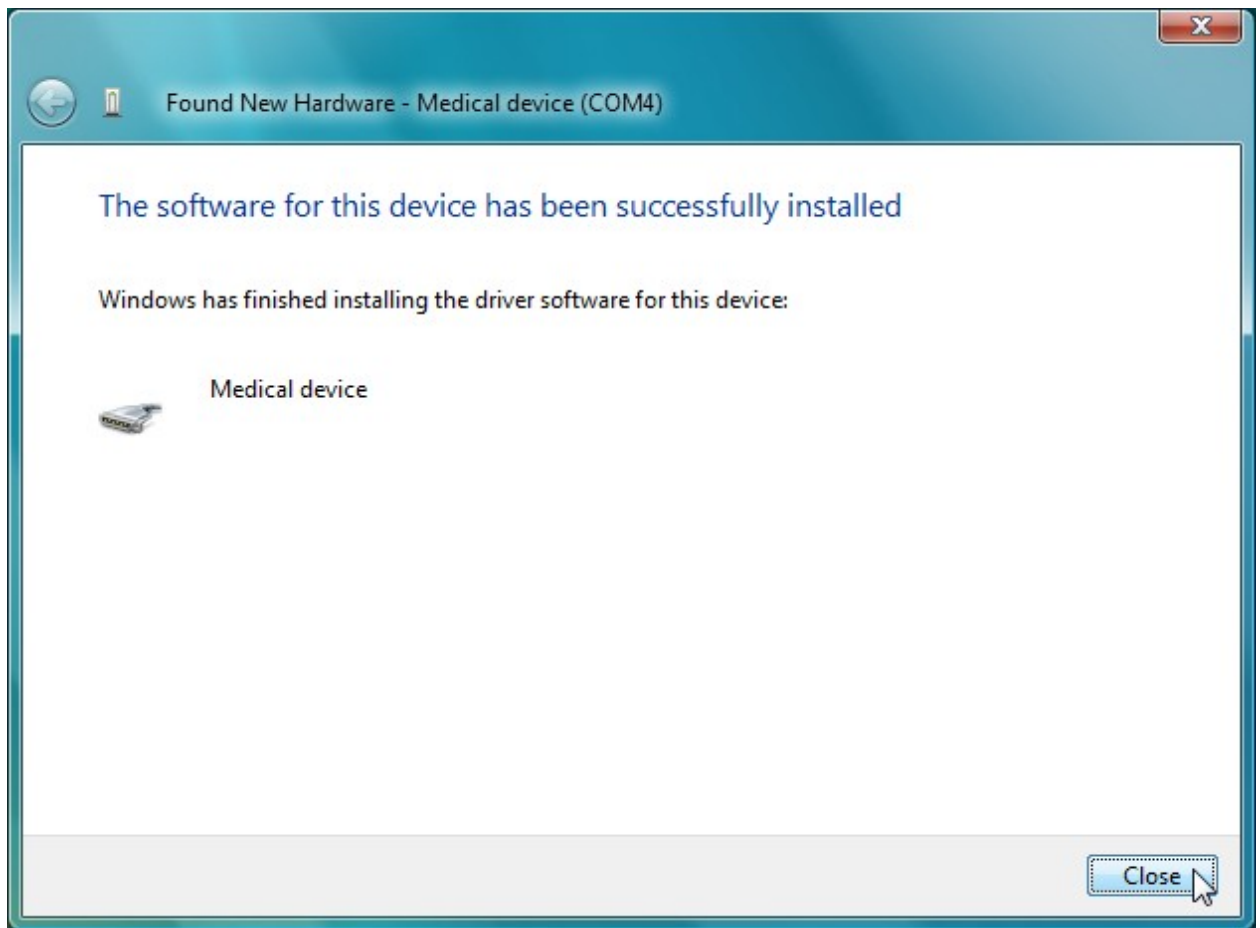
7. Первый драйвер установлен.



8. После корректной установки первого драйвера система обнаружит сопутствующее устройство – USB serial port:



9. Повторите пункты 2-6 для установки второго драйвера.



10. Драйвера полностью установлены. Устройство готово к обмену данными с компьютером.

Установка драйверов производится только один раз – при первом подключении аппарата к Вашему компьютеру. Впоследствии делать это больше не потребуется.

Однако, в зависимости от конкретной конфигурации Вашего компьютера, может оказаться необходимым повторная установка драйверов при подключении аппарата к другому USB-порту. В этом случае либо установите драйвера повторно, либо возьмите за правило всегда подключать аппарат к одному и тому же USB-порту компьютера.